

REGULAMIN KONKURSU LOGOPEDYCZNEGO

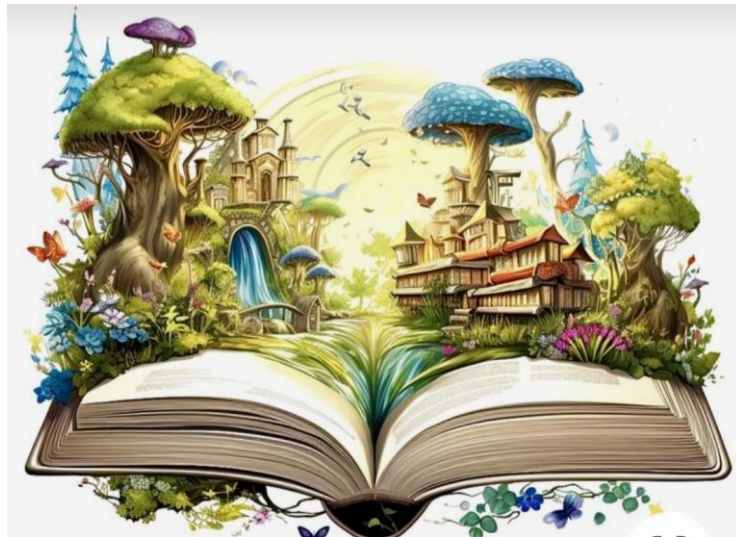
„Bajka logopedyczna”

W ramach **Europejskiego Dnia Logopedy**, który obchodzony jest **6 marca** zapraszamy grupy przedszkolne przebywające w oddziałach zerowych do udziału w

IV KONKURSIE LOGOPEDYCZNYM

organizowanym przez

Poradnię Psychologiczno-Pedagogiczną w Sandomierzu.



GLÓWNYM ORGANIZATOREM konkursu jest
Poradnia Psychologiczno-Pedagogiczna w Sandomierzu

WSPÓLORGANIZATORAMI KONKURSU są:

- Starostwo Powiatowe w Sandomierzu
- Wyższa Szkoła Humanistyczno-Przyrodnicza w Sandomierzu
- Oddział Kuratorium w Sandomierzu
- Biuro Wystaw Artystycznych w Sandomierzu

**HONOROWY PATRONAT:
ŚWIĘTOKRZYSKI KURATOR OŚWIATY**



PORADNIA
PSYCHOLOGICZNO-PEDAGOGICZNA
W SANDOMIERZU

Cele konkursu:

- ➔ upowszechnianie wiedzy logopedycznej
- ➔ zainteresowanie poprawnością językową, troska o prawidłowy rozwój językowy dzieci
- ➔ wspólne zaangażowanie nauczycieli i logopedów nad rozwojem mowy i języka dzieci
- ➔ wsparcie dzieci, które uczęszczają lub uczęszczały na zajęcia logopedyczne
- ➔ rozbudzenie plastycznej i językowej twórczości oraz kreatywności u dzieci

Adresaci

Konkurs adresowany jest do dzieci przebywających w oddziałach zerowych w szkołach i przedszkolach miasta Sandomierz i powiatu sandomierskiego.

Zasady i formy konkursu

Zadaniem uczestników (grupy) jest ułożenie wg własnego pomysłu, krótkiej bajki/historyjki logopedycznej (maksymalnie 1 str.), w której treść należy wpleść wybrane ćwiczenia **np.** usprawniające narządy mowy, ćwiczenia oddechowe, wyrażenia dźwiękonaśladowcze materiał wyrazowy z trudnymi głoskami.

Praca grupowa, wykonana w **formacie A1**. Obok treści bajki należy umieścić ilustracje związane z treścią bajki, wykonane techniką dowolną.

Jury konkursu oceniać będzie:

- ➔ pomysłowość fabuły oraz trafność ćwiczeń logopedycznych do jej treści
 - ➔ pracę plastyczną-pod względem kompozycji plastycznej, wykorzystania różnorodnych technik
- Na odwrocie pracy należy umieścić metryczkę zawierającą następujące dane:
 - Adres i telefon placówki
 - Liczba dzieci biorących udział w konkursie
 - Imię i nazwisko opiekuna grupy lub logopedy
 - Prace należy dostarczyć osobiście lub przesłać na adres organizatora:
 - Poradnia Psychologiczno-Pedagogiczna w Sandomierzu**
 - ul. Mickiewicza**
 - 27-600 Sandomierz**
 - z dopiskiem „Konkurs logopedyczny”**
 - Termin nadsyłania prac: do **21.03.2024 r.**

**HONOROWY PATRONAT:
ŚWIĘTOKRZYSKI KURATOR OŚWIATY**





PORADNIA
PSYCHOLOGICZNO-PEDAGOGICZNA
W SANDOMIERZU

- Komisja wybierze najciekawsze prace. Wyłonienie zwycięzców nastąpi **26.03.2024 r.** Lista zwycięzców ogłoszona zostanie na stronie internetowej ppp.sandomierz.pl oraz profilu Facebook.
- Przewidujemy atrakcyjne nagrody dla zwycięskich grup przedszkolnych.
- Wszyscy uczestnicy konkursu oraz ich wychowawcy otrzymają dyplomy lub podziękowania.
- Przesłane na konkurs prace nie będą odsyłane do uczestników, przechodzą na własność organizatora. Zwycięskie i wyróżnione prace będą elementem publicznej wystawy.
- Rodzic/opiekun prawny wraz z zaakceptowaniem niniejszego Regulaminu, wyraża zgodę na nieodpłatne, nieograniczone ilościowo, czasowo oraz terytorialnie upublicznianie przez Organizatora prac wykonanych przez dziecko. Prace wykonane przez dziecko mogą być utrwalone na fotografii lub materiale filmowym i zestawiane z pracami innych dzieci. Fotografia lub materiał filmowy może być poddawany utrwalaniu, opracowywaniu, zwielokrotnianiu oraz rozpowszechnianiu na stronie internetowej Organizatora, profilu Organizatora na portalu społecznościowym Facebook, na tablicach, gablotach, bez pozyskiwania dalszej zgody rodzica/opiekuna.
- Sponsorem nagród jest Starostwo Powiatowe w Sandomierzu, WSHP w Sandomierzu oraz Świętokrzyskie Kuratorium Oświaty w Kielcach.

***Wszelkie pytania prosimy kierować do
Pani Marleny Łukawskiej-Dudek- logopedy
Poradni Psychologiczno-Pedagogicznej
marlena.dudek@ppp.sandomierz.pl***

**HONOROWY PATRONAT:
ŚWIĘTOKRZYSKI KURATOR OŚWIATY**

